

# **XIX Workshop Anprotec**

**Sustentabilidade dos Parques Tecnológicos:**

**Sustentabilidade financeira**

**e competitividade do território**

24 e 25 de outubro de 2011 – Porto Alegre/RS

Parque Eco Tecnológico Damha

Alagui Marques Pereira

## 1. Categoria de Parque Tecnológico

- ❑ Parque Tecnológico de propriedade ou organizado por outras entidades que não são universidades nem instituições de C&T.



*Damha*



Fazenda Bonança,  
Pereira Barreto, SP  
Agronegócio

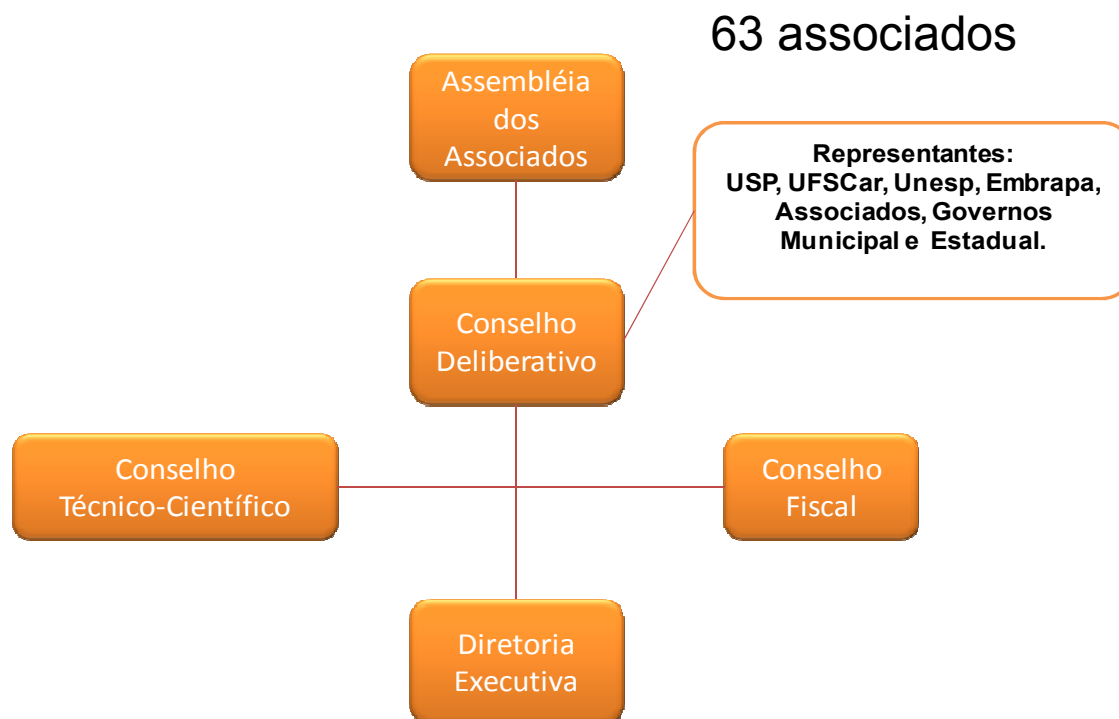


Trevo de ligação SP 425 com  
BR 153  
Concessão de Rodovias



PrudenShopping, Presidente Prudente, SP

## 2. Gestão Estratégica do Parque Tecnológico (Instância que define objetivos, linhas estratégicas, diretrizes gerais etc.)



### 3. Gestão Executiva do Parque Tecnológico

*(entidade que efetua a administração do dia a dia do Parque, representa-o, etc.)*

- Associação de direito privado, sem fins lucrativos, criada ou contratada especificamente para ser a entidade gestora.



Organização de Sociedade Civil de Interesse Público (OSCIP)

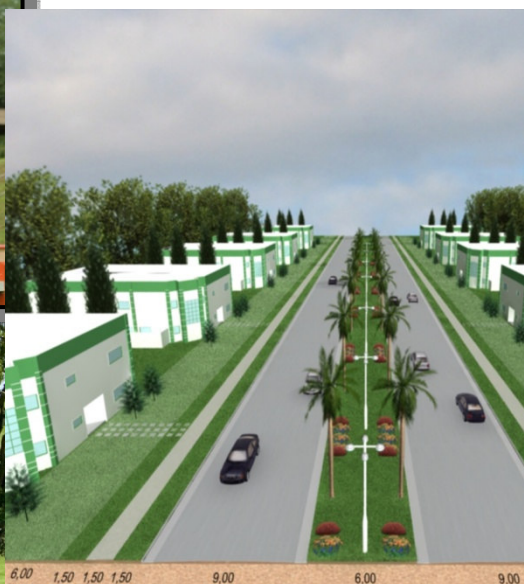
## 4. Formato da base física do Parque Tecnológico

- ❑ Parque Tecnológico composto por *Segmentos Locais*. Um *Segmento Local* é um espaço físico delimitado, que pode ser ou não propriedade do Parque ou estar ou não sob a sua responsabilidade direta, que acolhe atores da inovação e/ou engloba concentrações significativas desses atores. No caso de estarem em área



## 5. Propriedade dos imóveis no Parque Tecnológico

Propriedade das entidades residentes.

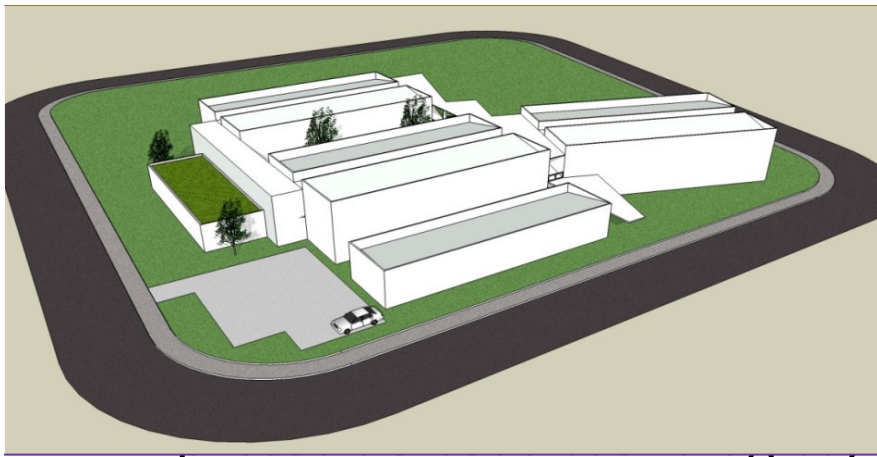


## 6. Acesso a imóveis no Parque Tecnológico

O imóvel (áreas e prédios) é vendido às entidades residentes.



O Parque Eco Tecnológico Damha incorporou em seu projeto as questões de sustentabilidade às edificações industriais, de modo a minimizar os impactos e colaborar com a preservação do meio ambiente no qual ele está inserido.



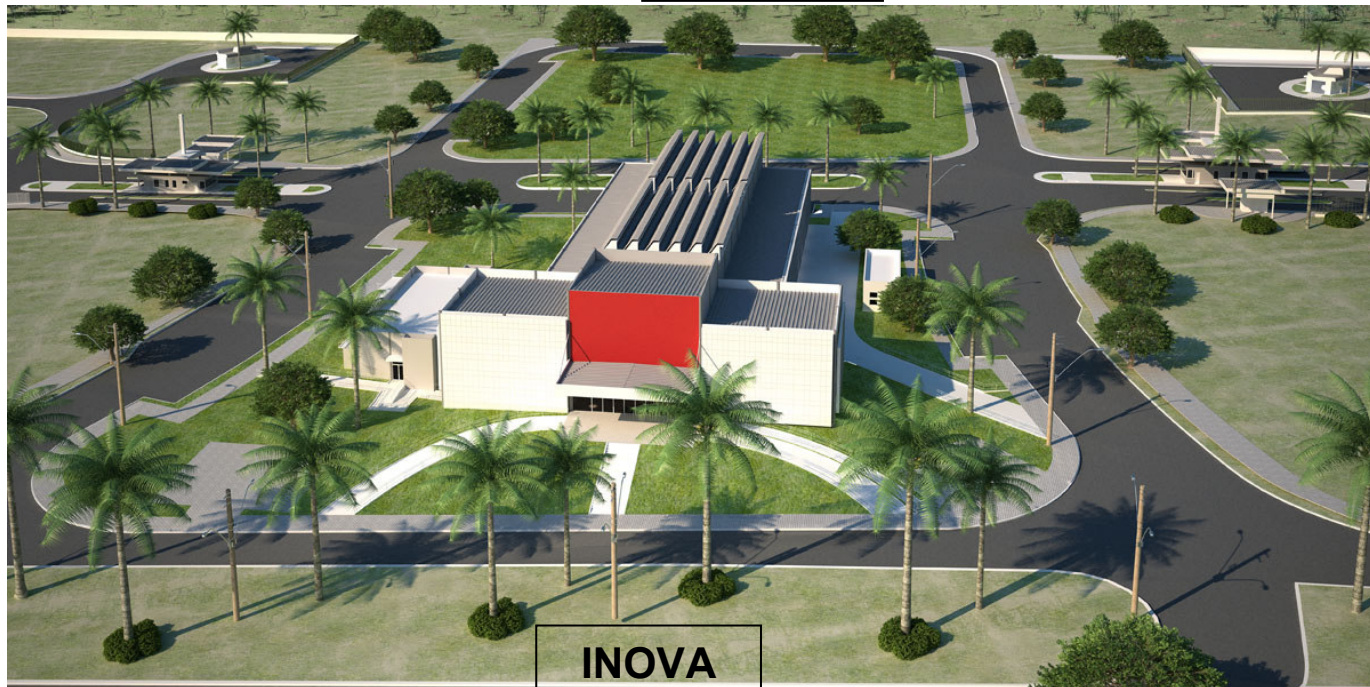
O Centro de Ciência, Inovação e Tecnologia em Saúde de São Carlos (CITESC) buscará acelerar a transferência de resultados de pesquisa científica em áreas médicas e farmacêuticas à sociedade. Para isso, emprega tecnologias de informação e projeta instalações inovadoras para acelerar o desenvolvimento médico e farmacêutico da região.

os e  
tec  
órios

instituições de ensino superior e de suporte técnico, associações de classe, órgãos governamentais e agências de desenvolvimento.

**CITESC**

**Condomínio Empresarial II**



**INOVA**

**Condomínio Empresarial I**

## 8. Principais objetivos específicos do Parque Tecnológico

Atrair empreendimentos inovadores.

Apoiar áreas estratégicas de desenvolvimento e sua transformação em negócios, riqueza, salários e impostos.

Aproximar empresas, centros de pesquisas e universidade.

Ambiente de inovação com geração de conhecimento.

Integrar as áreas tecnológicas, empresariais, residenciais, esportivas e ecológicas.

Fortalecimento das empresas já existentes.

Qualidade de vida com trabalho, educação, lazer, cultura, esporte e desenvolvimento com sustentabilidade.

## **9. Principais fontes de recursos para a Entidade Gestora, responsável pela Gestão Executiva do Parque.**

- Suporte da empresa responsável pelo Parque.
- Contribuição das entidades residentes e participantes.
- Prestação de serviços pela Entidade Gestora.

## 10. A Entidade Gestora (responsável pela Gestão Executiva do Parque) é sustentada financeiramente?

Sim

- Perspectivas de sustentabilidade financeira no curto, médio e longo prazo?
- Recomendações a novos parques tecnológicos?

## **11. Principais fontes de recursos para a manutenção da base física, laboratórios e outros elementos do Parque**

- Contrato de gestão com um ou mais órgãos governamentais ou agências de desenvolvimento.
- Suporte direto de órgãos governamentais, tais como subvenções, fundos de inovação, etc.
- Contribuição das entidades residentes.
- Prestação de serviços pela entidade gestora.

## 12. Há sustentabilidade do fluxo de recursos para a manutenção da base física, laboratórios e outros elementos do Parque?

Hoje:

Não

- Perspectivas de sustentabilidade financeira para manutenção da base física, laboratórios e outros elementos do Parque no curto, médio e longo prazo?
- Recomendações a novos parques tecnológicos?

## 13. Principais resultados já obtidos pelo Parque Tecnológico - c

**Parque Tecnológico composto por Segmentos Locais.** A entidade *residente* está em área sob a responsabilidade direta do Parque; a entidade *participante*, em outra área.

Número total de empresas residentes	0
Número total de empresas <u>participantes</u>	144
Número de instituições de ensino superior residentes e <u>participantes</u>	05
Número de instituições de C&T residentes e <u>participantes</u>	05
Número de empresas incubadas em incubadoras residentes e participantes	0
Número pessoas nível superior e técnico, incluindo estudantes graduação e pós-graduação, que atuam diariamente nas ent. residentes e participantes	0
Total de empregos nível superior e técnico nas ent. residentes e participantes	0
Total do faturamento anual das empresas residentes e participantes	0
Interação das empresas residentes e <u>participantes</u> com instituições de ensino superior na região: Excelente, Boa, Fraca, <u>Inexistente</u>	
Interação das empresas residentes e <u>participantes</u> com instituições de C&T no Parque e na região: Excelente, Boa, Fraca, <u>Inexistente</u>	
Outros resultados relevantes.	

## 14. Contribuições relevantes do Parque para acelerar e ampliar a competitividade do território na Economia Globalizada do Conhecimento

Participação do Parque no planejamento do desenvolvimento regional: Excelente, Boa, Fraca, Inexistente	Boa
Participação do Parque para a organização ou reorganização do espaço físico do tecido urbano ou do território em que se insere. Excelente, Boa, Fraca, Inexistente	Excelente
Participação do Parque para a restauração e/ou requalificação do espaço físico do tecido urbano ou território em que se insere. Excelente, Boa, Fraca, Inexistente	Boa
Contribuição ou participação do Parque para o desenvolvimento de pólos setoriais locais e regionais. Excelente, Boa, Fraca, Inexistente	Boa
Contribuição ou participação do Parque para a transformação, em entidade empreendedora, da universidade (s) e instituição (ões) de C&T no território em que se insere: Excelente, Boa, Fraca, Inexistente	Fraca
Contribuição do Parque para práticas de responsabilidade social (educação, apoio a comunidades carentes, preservação do meio ambiente, etc.)	Excelente
Outras contribuições relevantes	